

1368

## Kit de reparação para plásticos

CE

- Permite reparar rapidamente componentes em plástico rachados ou partidos

### CARACTERÍSTICAS TÉCNICAS

Potência: 220÷240 V com tomada Schuko

Extensão cabo pistola de calor: 3.5 m

Comp. cabo eléctrico: 1.35 m

2 regulações de potência: 35-75 W

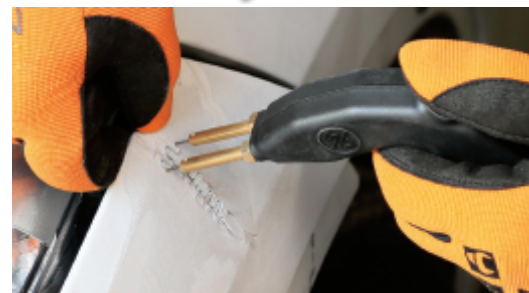
Pistola de aquecimento com terminais em latão, 2 ângulos de inserção do grampo: 0°-90°


Quebra-circuitos térmico de segurança na entrada

Fusível 10 A de segurança na saída

Bolsa para pistola

kg



		art.
	013680001	1368