
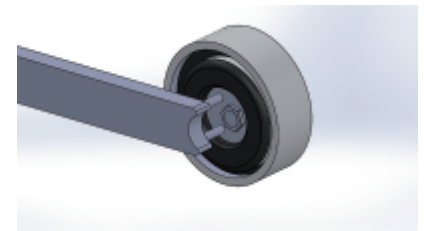


1485FCA/K2

Инструмент для предварительного нагружения подшипников зубчатого ремня привода, пара, группа FCA

Рекомендовано для двигателей Multiair 1,2, 1,4 8/16 В и 1,4 • 1
инструмент, длина 175 мм со штангой толкателя 13 мм • 1
инструмент, длина 305 мм, поворотный, со штангой толкателя
13,5 мм

	Art.	
014850220	1485FCA/K2	300



Отсканируйте QR-код, чтобы получить доступ к
Технические характеристики, носители и

