
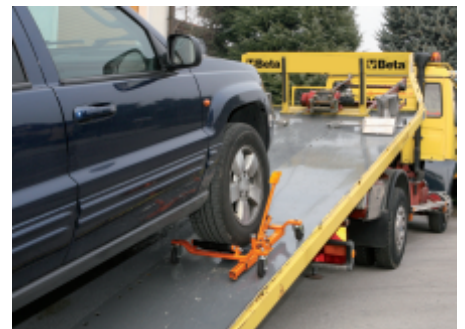


Max. Tragfähigkeit 550 kg
 4 Schwingwalzen
 Walzenbreite 200 mm
 Geeignet für Reifen bis 240 mm Breite
 Ideal für:

- Einsatz auf Abschleppwagen für Unfallfahrzeuge
- Autoreparatur- und Karosseriewerkstätten
- Handling von Fahrzeugen in Showrooms

	Art.		A	B	kg
030090001	3009	Fahrzeug-Handlingwagen	400+850 mm	600 mm	19



Scannen Sie den QR-Code, um auf die Registerkarte
 Spezifikationen, Medien und Dokumentation mit einem

