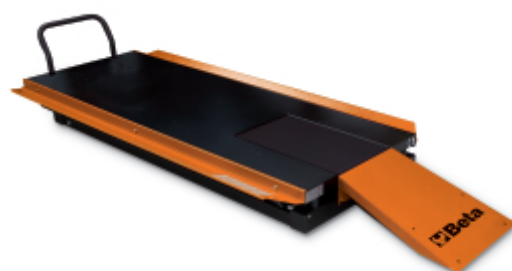
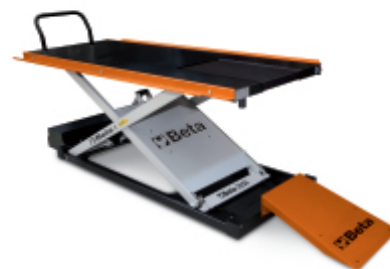


3050/K

Elevador moto electrohidráulico de 600 kg

Características técnicas

- dispositivos de seguridad eléctricos, mecánicos e hidráulicos
- capacidad: 600 kg
- centralita electrohidráulica integrada: 1,1 kW - 230V - 7,4A - 50 Hz
- bomba hidráulica con capacidad de subida de 2 l al minuto
- velocidad de bajada controlada por una válvula de flujo de 1 l/min
- válvula de seguridad con bloqueo flujo de aceite en caso de corte accidental en la manguera hidráulica
- predisposición cuadro de mandos con 3 m de cable
- pivotes montados en casquillos autolubricados
- guarnición pistón lubricada en cada ciclo para asegurar mayor longevidad
- elevador dotado de 7 posiciones de seguridad mecánica
- certificado CE y homologado TUV



	REF	art.
	030500101	3050/K-O
	030500102	3050/K-G
	030500103	3050/K-R

