

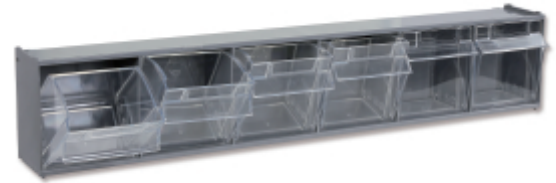
PM/6C


Skrzynka z 6 pojemnikami z tworzywa sztucznego, z uchwytem do zawieszania

- Wymiary wewnętrzne pojemnika: 80x60 mm
- Może być mocowana do paneli systemów C45PRO i RSC55

📦 970 g

📏 600x115x95 mm



| | | |
|--|---|-------|
| |  | art. |
| | 088880440 | PM/6C |

