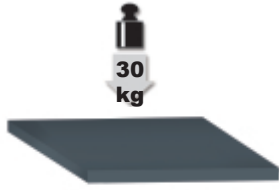


BETA RSC50 2.0 A1/R59

Innerer Einlegeboden für Schrank RSC50 A1



Eigenschaften

Funktionalität und Sauberkeit.

EINFACHE MONTAGE

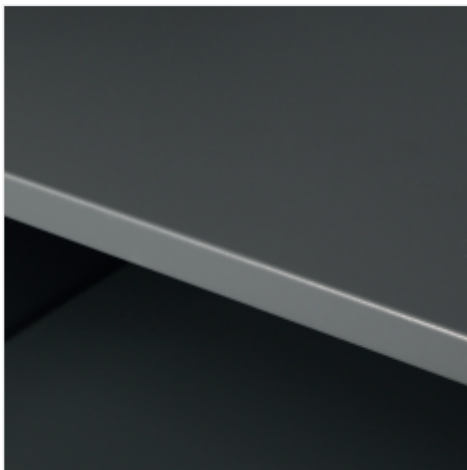
Schnelle und einfache Montage dank der Hakenreihe im Inneren des Schrankes.

ROBUST UND LANGLEBIG

Hergestellt aus stabilem Qualitätsblech.

TIEFEN

Tiefer Fachboden (430 mm), der eine große Anzahl von Gegenständen aufnehmen kann.



VIELSEITIGES DESIGN


Eine moderne Design-Möbelergänzung in Anthrazitgrau, die sich perfekt in jeden Kontext einfügt.



MAXIMALE FUNKTIONALITÄT

Der Schrank ist mit Haken versehen, um den Innenraum zu optimieren.

Artikel

	Art.		mm
050001913	RSC50 2.0 A1/R59	SCHRANKREGALE 1 TÜR RSC50 590X615	596x605 mm

Scannen Sie den QR-Code, um auf die Registerkarte
Spezifikationen, Medien und Dokumentation mit einem

