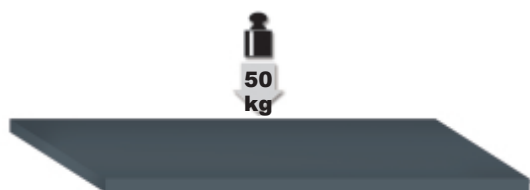


## BETA RSC50 2.0 A2/R91

### Etagère intérieure pour armoire RSC50 A2



### Caractéristiques

Tablette de haute qualité, conçue pour durer.

#### FACILE À INSTALLER

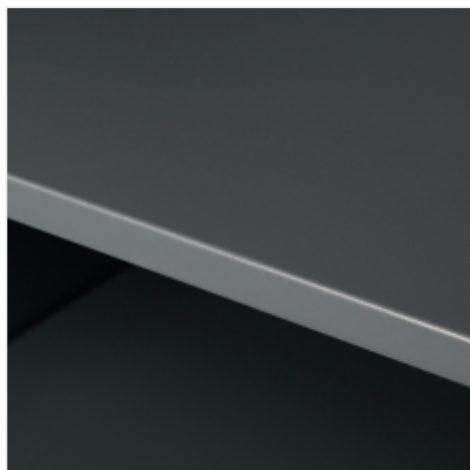
L'installation est rapide et facile grâce à la rangée de crochets placés stratégiquement à l'intérieur de l'armoire.

#### ROBUSTE ET DURABLE

Conçue en tôle de haute qualité et résistante, capable de supporter un poids allant jusqu'à 50 kg.

#### PROFONDEUR

Un espace de stockage profond et polyvalent conçu pour accueillir facilement une grande variété d'articles,



#### ELEGANCE

L'étagère, au design élégant, présente une finition gris anthracite (RAL 7016) qui ajoute une touche de sophistication à tout environnement.



#### CROCHETS INTÉRIEURS

8 rangées de crochets pour une gestion optimale de l'espace à l'intérieur de l'armoire.



#### ÉCONOMISEUR D'ESPACE

Les grandes étagères intérieures (910x615 mm) sont essentielles pour gagner de l'espace et ranger tous les objets de manière ordonnée.

## Références

	Art.		mm
050001915	RSC50 2.0 A2/R91	ARMOIRE ÉTAGÈRES 2 PORTES RSC50 910X615	911x605 mm

**Scannez le code QR pour accéder à l'onglet Web**  
Spécifications, médias et documentation en un clic.

